

タフ定着工法 タフネジナット

未来への工法

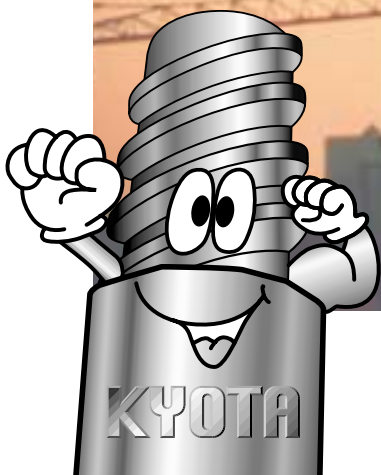
■ 特徴

- (財)日本建築総合試験所の建築技術性能証明を取得
[性能証明 第00-06号 改3]
- 接合部の定着配筋の簡素化による施工性の向上。
- 折曲げ定着より短い直線定着により、信頼性の高い定着が可能。



D22~D41用

D19用



タフ定着工法 タフネジナット

タフネジバー

タフネジナットの機械的性質

タフネジナットの材質	耐力 (N/mm ²)	引張強さ (N/mm ²)	伸び (%)
JIS G 5503 FCAD1200-2	900以上	1200以上	2以上
JIS G 5503 FCAD1400-1	1100以上	1400以上	—
JIS G 4051 S45C熱処理品	—	※	—

※ 定着筋の規格最小引張強さ以上

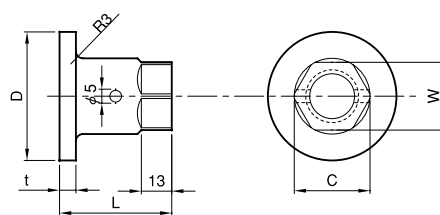
グラウトの適用範囲

グラウトの種類		適用鋼種
無機グラウト	キョウエイグラウト	SD345
		SD390
	SD490	
	高強度型キョウエイグラウト	USD590
エポキシングラウト	ダブルカートリッジ方式	SD345
		SD390
		SD490
		USD590

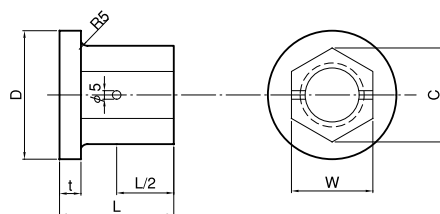
タフネジナットの寸法・形状

単位:mm

呼び名	外形寸法				
	定着板径 D	対辺長さ W	対角長さ C	定着板厚 t	全長 L
D19	55	29	33	7	48
D22	50	34	38	10	55
D25	60	39	44	11	60
D29	70	43	48	12	70
D32	75	48	54	13	80
D35	85	53	60	14	80
D38	90	57	64	15	80
D41	95	64	72	16	80



D19用タフネジナットの形状



D22~D41用タフネジナットの形状

鉄筋とタフネジナットの組合せ

呼び名	鋼種	SD345	SD390	SD490	USD590
D19	S45C熱処理品	FCAD1200-2	FCAD1200-2	FCAD1200-2	FCAD1200-2
D22					
D25					
D29					
D32	FCAD1200-2	FCAD1200-2	FCAD1200-2	FCAD1200-2	FCAD1400-1
D35					
D38					
D41					

共英製鋼株式会社

名古屋事業所

●販売課 〒490-1443 愛知県海部郡飛鳥村大字新政成字末之切809番地1
TEL (0567) 55-1092 FAX (0567) 55-1097

●大阪営業所 〒530-0004 大阪市北区堂島浜1-4-16 アクア堂島西館18階
TEL (06) 6346-5225 FAX (06) 6346-5210

●東京営業所 〒103-0026 東京都中央区日本橋兜町1-10 日証館4階
TEL (03) 5652-0826 FAX (03) 5652-0827