

タフロックジョイント

より効率的に。つなぎの進化形

■ 特徴

- (財)日本建築センターのA級継手性能評価を取得 [BCJ評定-RC0236-01]。
- 講習を受ければ熟練工でなくても、誰でも簡単に継手作業が可能です。
- 打継ぎ面に鉄筋が突き出さないため、打継ぎ側の施工が容易です。



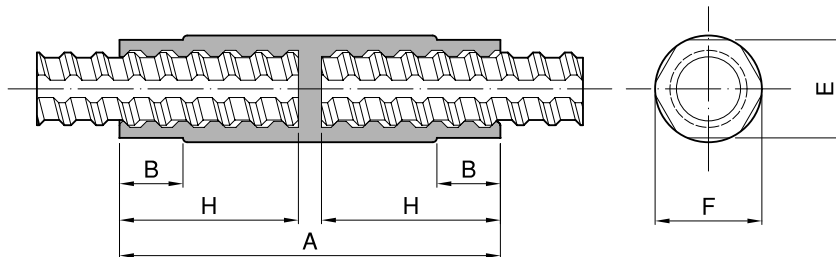
カプラーの機械的性質

| | |
|-------------------|---------------------------|
| カプラーの材質 | 引張強さ (N/mm ²) |
| JIS G 3507-2 SWCH | 570以上 |
| JIS G 4051 SC | |

タフロックジョイントの寸法・形状

単位:mm

| 呼び名 | 外形寸法 | | | | 飲み込み長さ | |
|-----|--------|------|--------|------|--------|--------|
| | 六角部 | | 中央直径 F | 全長 A | 先行側 H | 打継ぎ側 H |
| | 対辺距離 E | 長さ B | | | | |
| D13 | 20 | 15 | 22 | 75 | 33.5 | 33.5 |
| D16 | 24 | 20 | 26 | 110 | 51 | 51 |
| D19 | 29 | 20 | 32 | 110 | 51 | 51 |
| D22 | 34 | 22 | 37 | 132 | 62 | 62 |
| D25 | 39 | 25 | 43 | 144 | 68 | 68 |
| D29 | 43 | 30 | 47 | 168 | 80 | 80 |



タフロックジョイントと鉄筋の鋼種の組合せ

| 呼び名 | 鉄筋の鋼種 | |
|-----|--------------|-----|
| | 同鋼種 | 異鋼種 |
| D13 | SD295A~SD345 | — |
| D16 | | |
| D19 | SD345 | |
| D22 | SD345~SD390 | |
| D25 | | |
| D29 | | |

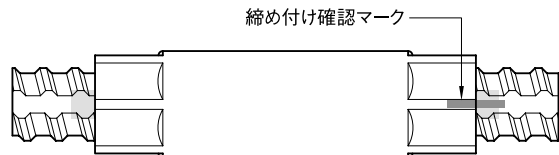
施工手順 (先行側及び後施工側共に同じ)

※後施工側にて施工手順記載

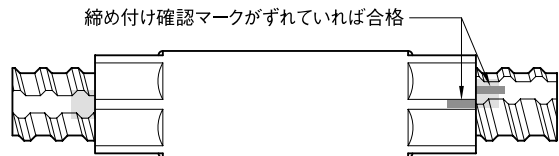
①壁に当たるまで鉄筋をねじ込む



②トルクを導入する前に締め付け確認マークをつける



③規定のトルクを導入する



タフロックジョイントの施工方法

| 呼び名 | 固定方法 | 締め付けトルク値 (N・m) |
|-----|------|----------------|
| D13 | トルク式 | 100以上 |
| D16 | トルク式 | 180以上 |
| D19 | トルク式 | 180以上 |
| D22 | トルク式 | 180以上 |
| D25 | トルク式 | 180以上 |
| D29 | トルク式 | 180以上 |

※先行側及び後施工側共に同じ

共英製鋼株式会社

名古屋事業所

■販売課 〒490-1443 愛知県海部郡飛鳥村大字新政成字末之切809番地1
TEL (0567) 55-1092 FAX (0567) 55-1097

●大阪営業所 〒530-0004 大阪市北区堂島浜1-4-16 アクア堂島西館18階
TEL (06) 6346-5225 FAX (06) 6346-5210

●東京営業所 〒103-0026 東京都中央区日本橋兜町1-10 日証館4階
TEL (03) 5652-0826 FAX (03) 5652-0827